

Forma do pavimento FUNDACÃO (Nível 0)

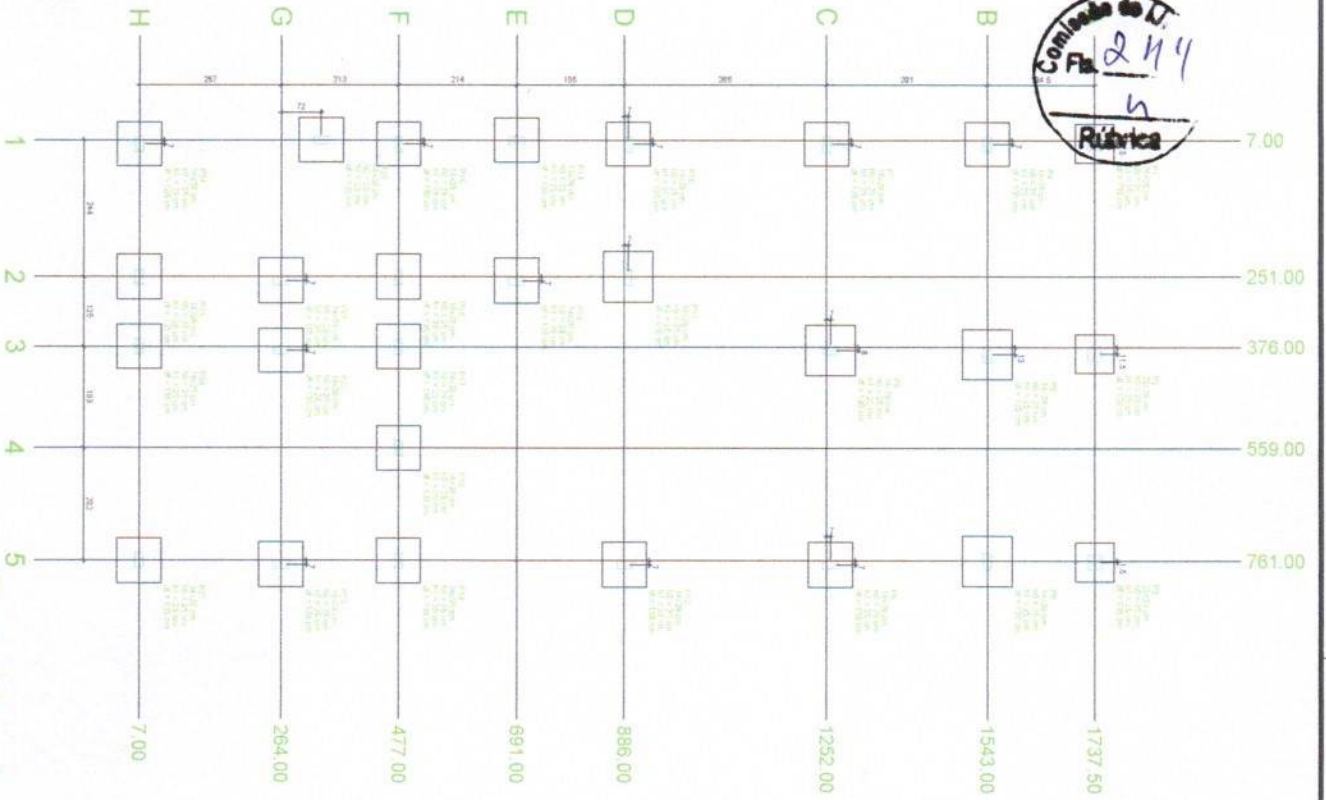
Nome	Escala	Extensão	Área	Volume
V1	1:200	0	0	0
V2	1:200	0	0	0
V3	1:200	0	0	0
V4	1:200	0	0	0
V5	1:200	0	0	0
V6	1:200	0	0	0
V7	1:200	0	0	0
V8	1:200	0	0	0
V9	1:200	0	0	0
V10	1:200	0	0	0
V11	1:200	0	0	0
V12	1:200	0	0	0
V13	1:200	0	0	0
V14	1:200	0	0	0
V15	1:200	0	0	0
V16	1:200	0	0	0
V17	1:200	0	0	0
V18	1:200	0	0	0
V19	1:200	0	0	0

Nome	Escala	Extensão	Área	Volume
P1	1:200	0	0	0
P2	1:200	0	0	0
P3	1:200	0	0	0
P4	1:200	0	0	0
P5	1:200	0	0	0
P6	1:200	0	0	0
P7	1:200	0	0	0
P8	1:200	0	0	0
P9	1:200	0	0	0
P10	1:200	0	0	0
P11	1:200	0	0	0
P12	1:200	0	0	0
P13	1:200	0	0	0
P14	1:200	0	0	0
P15	1:200	0	0	0
P16	1:200	0	0	0
P17	1:200	0	0	0
P18	1:200	0	0	0
P19	1:200	0	0	0
P20	1:200	0	0	0
P21	1:200	0	0	0
P22	1:200	0	0	0
P23	1:200	0	0	0
P24	1:200	0	0	0
P25	1:200	0	0	0
P26	1:200	0	0	0
P27	1:200	0	0	0

Nome	Escala	Extensão	Área	Volume
V1	1:200	0	0	0
V2	1:200	0	0	0
V3	1:200	0	0	0
V4	1:200	0	0	0
V5	1:200	0	0	0
V6	1:200	0	0	0
V7	1:200	0	0	0
V8	1:200	0	0	0
V9	1:200	0	0	0
V10	1:200	0	0	0
V11	1:200	0	0	0
V12	1:200	0	0	0
V13	1:200	0	0	0
V14	1:200	0	0	0
V15	1:200	0	0	0
V16	1:200	0	0	0
V17	1:200	0	0	0
V18	1:200	0	0	0
V19	1:200	0	0	0
V20	1:200	0	0	0
V21	1:200	0	0	0
V22	1:200	0	0	0
V23	1:200	0	0	0
V24	1:200	0	0	0
V25	1:200	0	0	0
V26	1:200	0	0	0
V27	1:200	0	0	0

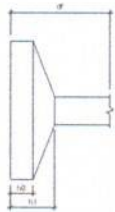
INSTITUIÇÃO: PROJETO ESTRUTURAL  
 LOCAL: IBAPINA-CEARÁ  
 CLIENTE: PREFEITURA MUNICIPAL DE IBAPINA-CE  
 TÍTULO: FORMAS FUNDACÃO  
 AUTOR: FRANCISCO PELINE GOMES PONTES  
 DATA: 01/2017  
 LOCAL: ABELUZINA  
 Nº: ÚNICA  
 Nº: 358 ESCALA

Comando do LT  
 Fa 214  
 Rubrica  
 5



Planta de locação

Item	Quantidade	Valor Unit.	Valor Total
1	1	1737,50	1737,50
2	1	1543,00	1543,00
3	1	1252,00	1252,00
4	1	886,00	886,00
5	1	691,00	691,00
6	1	477,00	477,00
7	1	264,00	264,00
8	1	7,00	7,00

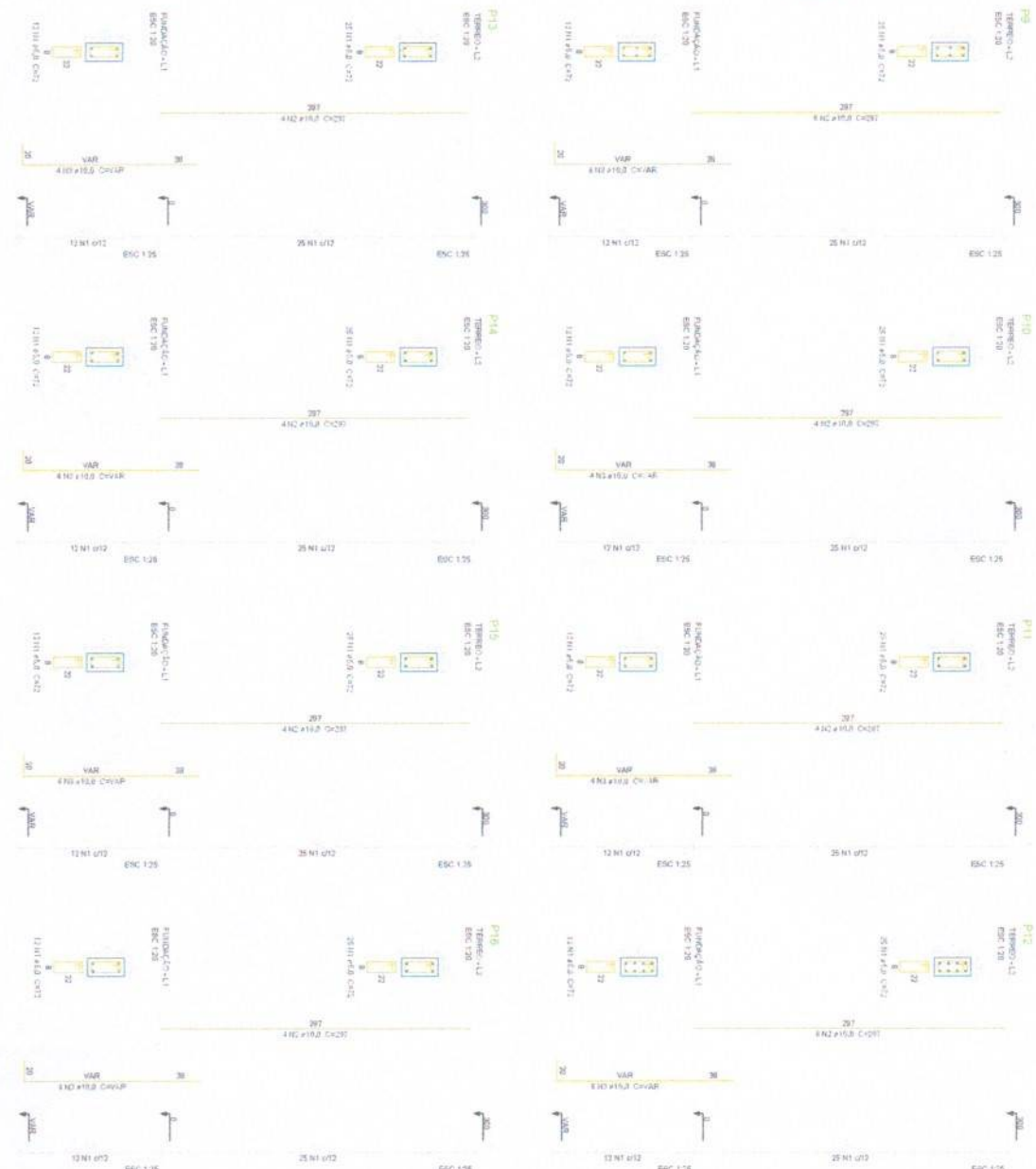


Item	Quantidade	Valor Unit.	Valor Total
1	1	1737,50	1737,50
2	1	1543,00	1543,00
3	1	1252,00	1252,00
4	1	886,00	886,00
5	1	691,00	691,00
6	1	477,00	477,00
7	1	264,00	264,00
8	1	7,00	7,00

PROJETO ESTRUTURAL  
 LOCAL: IBAPIRUA-CEARA  
 NOME DO LOCAL: LOCAÇÃO  
 NOME DO CLIENTE: FRANCISCO PELINE GOMES PONTES  
 Nº DE PROJETO: 61527  
 DATA: ABRIL/2024  
 NOME DO ARQUITETO: ÚNICA  
 NOME DO ENGENHEIRO: SEBASTIÃO



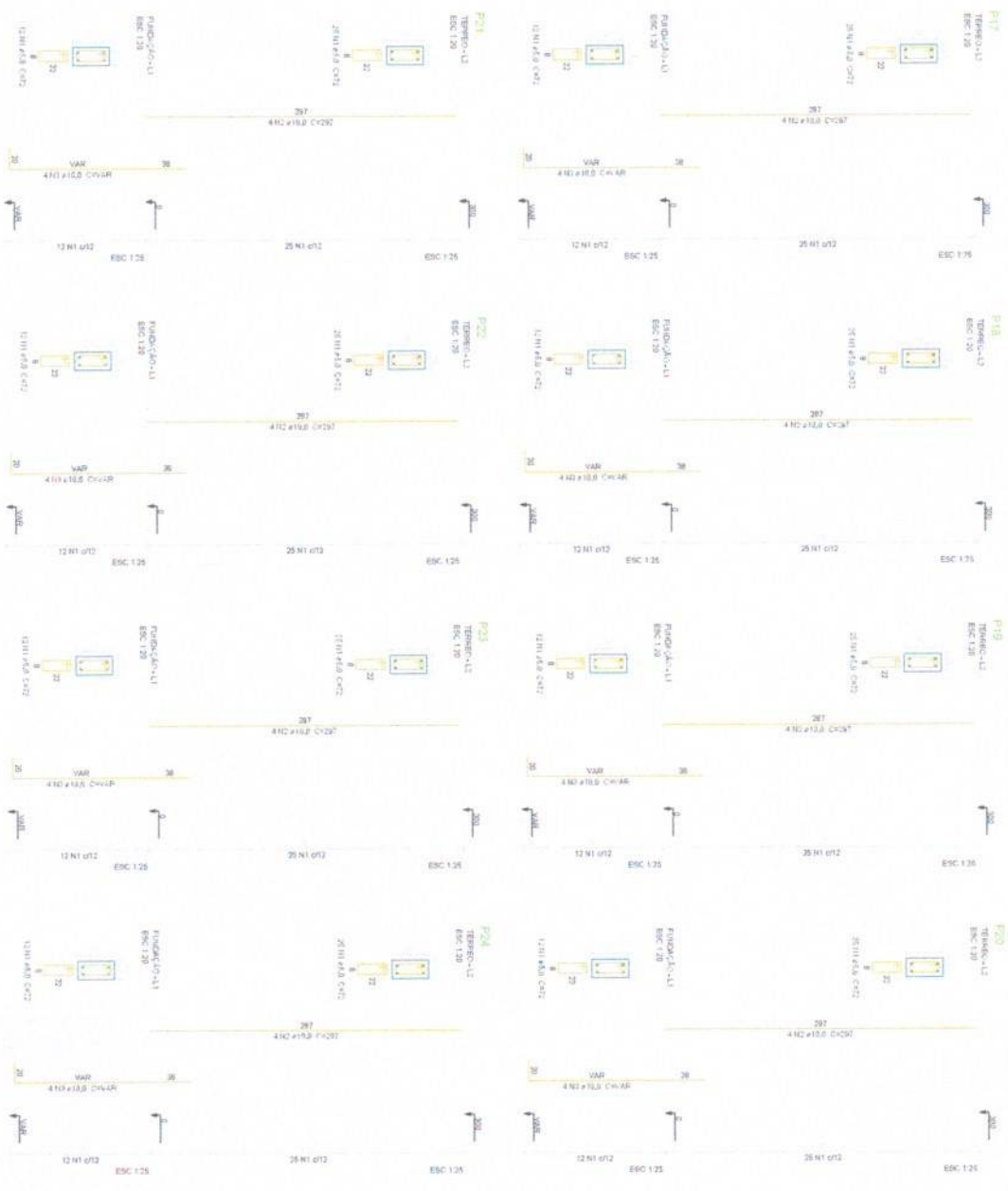
Comando do Lt.  
Fl. 246  
Rúbrica



Resumo do ego

QTD	DIAM	CTOTAL	QUANT	UNIT	PREÇO
05	100	100	100	U1	1104
05	100	100	100	U2	1104
05	100	100	100	U3	1104
05	100	100	100	U4	1104
05	100	100	100	U5	1104
05	100	100	100	U6	1104
05	100	100	100	U7	1104
05	100	100	100	U8	1104
05	100	100	100	U9	1104
05	100	100	100	U10	1104
05	100	100	100	U11	1104
05	100	100	100	U12	1104
05	100	100	100	U13	1104
05	100	100	100	U14	1104
05	100	100	100	U15	1104
05	100	100	100	U16	1104
05	100	100	100	U17	1104
05	100	100	100	U18	1104
05	100	100	100	U19	1104
05	100	100	100	U20	1104
05	100	100	100	U21	1104
05	100	100	100	U22	1104
05	100	100	100	U23	1104
05	100	100	100	U24	1104
05	100	100	100	U25	1104
05	100	100	100	U26	1104
05	100	100	100	U27	1104
05	100	100	100	U28	1104
05	100	100	100	U29	1104
05	100	100	100	U30	1104
05	100	100	100	U31	1104
05	100	100	100	U32	1104
05	100	100	100	U33	1104
05	100	100	100	U34	1104
05	100	100	100	U35	1104
05	100	100	100	U36	1104
05	100	100	100	U37	1104
05	100	100	100	U38	1104
05	100	100	100	U39	1104
05	100	100	100	U40	1104
05	100	100	100	U41	1104
05	100	100	100	U42	1104
05	100	100	100	U43	1104
05	100	100	100	U44	1104
05	100	100	100	U45	1104
05	100	100	100	U46	1104
05	100	100	100	U47	1104
05	100	100	100	U48	1104
05	100	100	100	U49	1104
05	100	100	100	U50	1104

PROJETO ESTRUTURAL  
IBAPIUNA-CEARÁ  
PREFEITURA MUNICIPAL DE IBAPIUNA-CE  
PROF. DR. CARLOS ALBERTO DE SOUZA  
RUA JOSÉ DE SOUZA, 100 - JARDIM IPIRANGA - IBAPIUNA - CE - CEP. 63.100-000  
FONE: (85) 3333-1111  
E-MAIL: carlos@carlosalberto.com.br



**Resumo do aço**

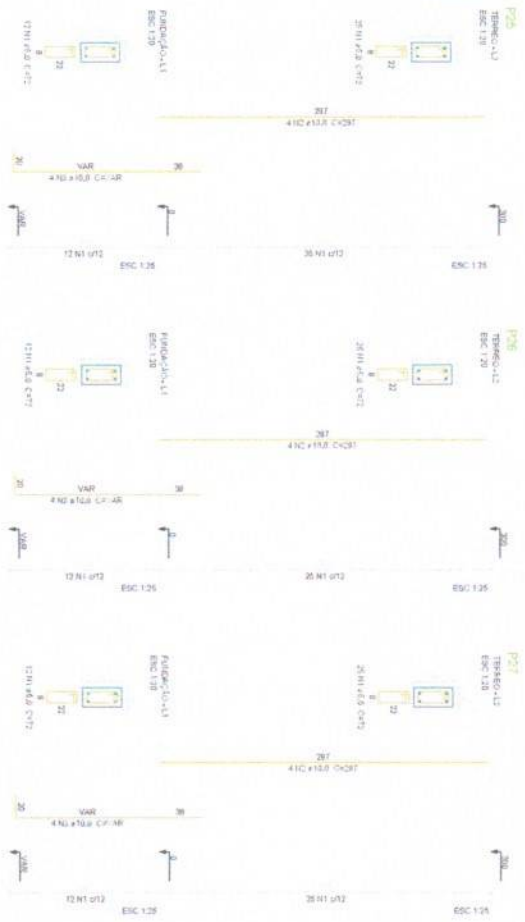
ANO	Dias	Quant	Unid	Tempo
CAB	10,0	144,8	kg	9,8
VAR	10,0	21,2	kg	1,8
CAB	10,0	1,1	kg	0,1
VAR	10,0	0,1	kg	0,0
<b>TOTAL</b>				<b>11,7</b>

VOLUME DE AÇO EM KG = 146,9 kg  
 Área de aço = 3,22 m²

PROJETO ESTRUTURAL  
 UEN - IBIPINA-CERÁIA  
 PREFEREUA MUNICIPAL DE IBIPINA-CE

PROFESSOR: FRANCISCO PABLO GOMES PONTES  
 DATA: 03/04

Comissão de  
 Rubrica  
 218



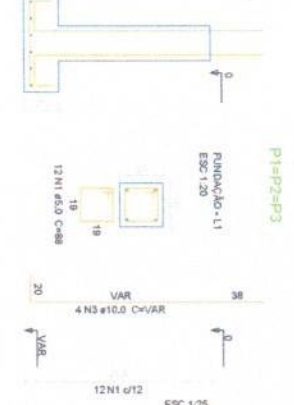
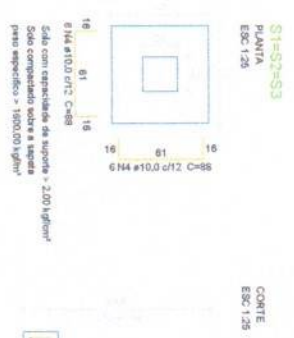
**Resumo do Aço**

QTD	DIAM	CTOTAL	QDAMT	UMT	PCSO
110	10	34.1	339.000	5	17m 38.8
10	10	30	297.000	5	15m 177.00
123	10	381	3711.000	5	183.177.00
123	10	381	3711.000	5	183.177.00

Volume de concreto (C25) = 3.33 m³  
 Área de forma = 126.00 m²

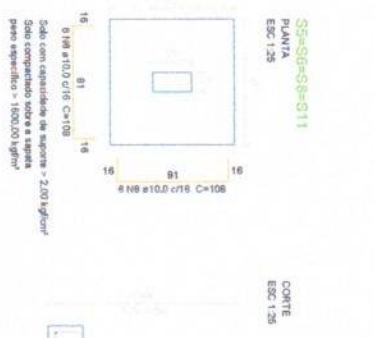
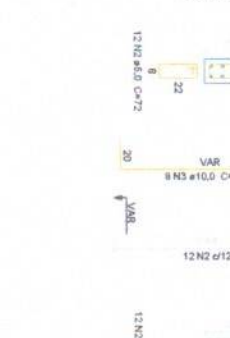
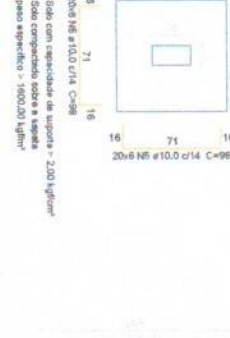
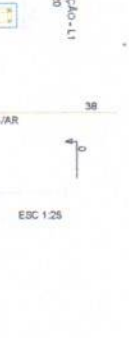
PROJETO ESTRUTURAL  
 IBAPINA-CEARÁ  
 PREFEITURA MUNICIPAL DE IBAPINA-CE  
 PILARES  
 04 04

Comissão de Rúbica  
R2MS  
Rúbica



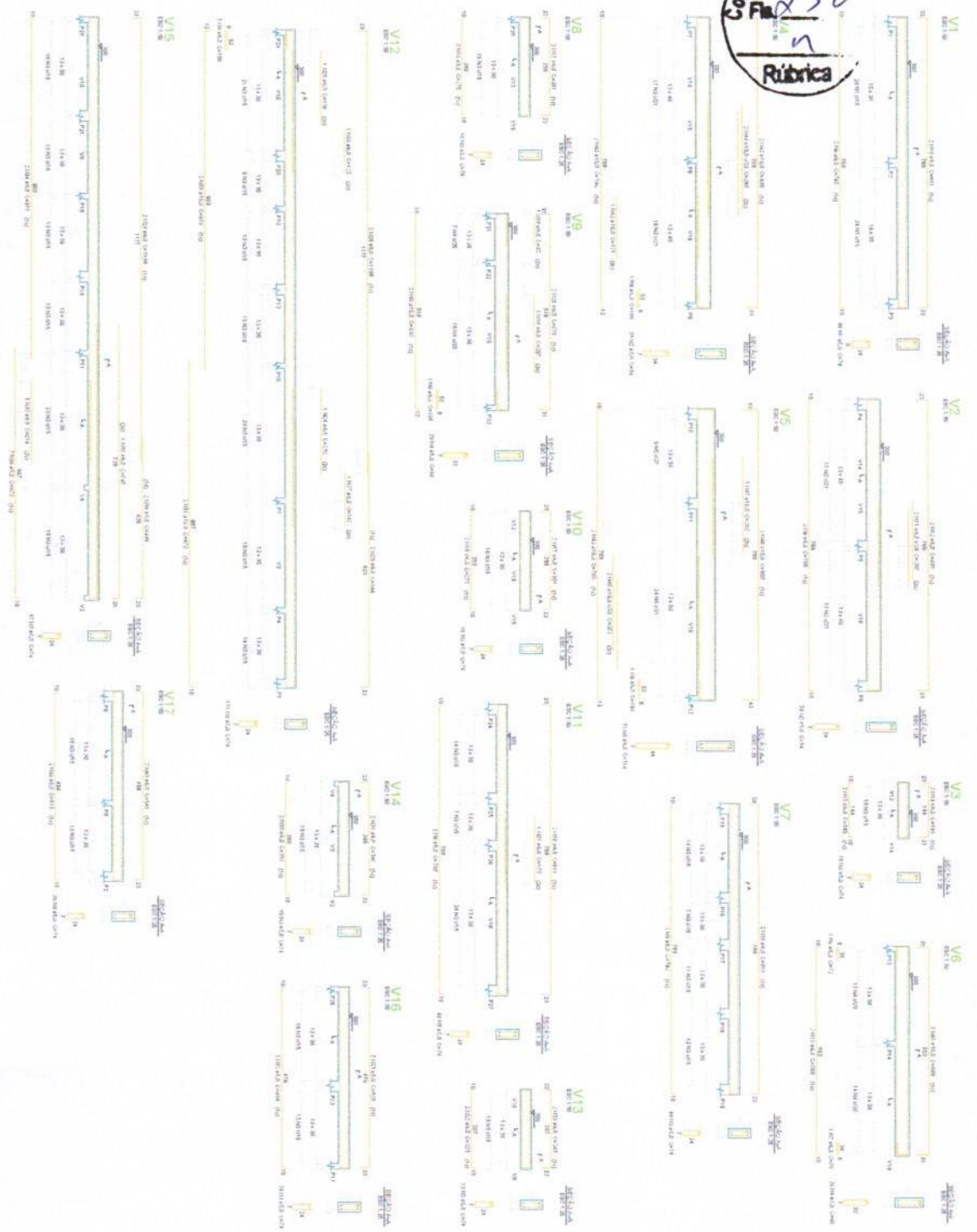
Resumo do apo

ACO	DIAM	C TOTAL	QUANT	UNIT	PESO
(mm)	(mm)	(m)	(bares)	mls (170kg)	(kg)
C40	5.0	238.1	46	13 m	588
C40	5.0	238.1			588
PESO TOTAL					1176
C40	327.8				
C40	36.8				
Volume de concreto C-25 = 5.9 m³					
Area de forma = 52.87 m²					



TIPO DE PROJETO ESTRUTURAL: PREFEITURA MUNICIPAL DE IBAPIRACA-CE  
 LOCAL: IBAPIRACA-CEARA  
 CLIENTE: IBAPIRACA-CEARA  
 ARQUITETO: SARAIVA  
 PROJETADO POR: FRANCISCO PELUPE GOMES PORTES  
 DATA: 01/2022  
 ESCALA: UNICA  
 OBS: SEM ESCALA

Comando de  
Fls. 250  
Rúbrica



Resumo de aço

Item	Qtd	Diâmetro	Comprimento (m)	Volume (m³)	Peso (kg)
1	120	10	120	0,0012	120
2	120	10	120	0,0012	120
3	120	10	120	0,0012	120
4	120	10	120	0,0012	120
5	120	10	120	0,0012	120
6	120	10	120	0,0012	120
7	120	10	120	0,0012	120
8	120	10	120	0,0012	120
9	120	10	120	0,0012	120
10	120	10	120	0,0012	120
11	120	10	120	0,0012	120
12	120	10	120	0,0012	120
13	120	10	120	0,0012	120
14	120	10	120	0,0012	120
15	120	10	120	0,0012	120
16	120	10	120	0,0012	120
17	120	10	120	0,0012	120
18	120	10	120	0,0012	120
19	120	10	120	0,0012	120
20	120	10	120	0,0012	120
21	120	10	120	0,0012	120
22	120	10	120	0,0012	120
23	120	10	120	0,0012	120
24	120	10	120	0,0012	120
25	120	10	120	0,0012	120
26	120	10	120	0,0012	120
27	120	10	120	0,0012	120
28	120	10	120	0,0012	120
29	120	10	120	0,0012	120
30	120	10	120	0,0012	120
31	120	10	120	0,0012	120
32	120	10	120	0,0012	120
33	120	10	120	0,0012	120
34	120	10	120	0,0012	120
35	120	10	120	0,0012	120
36	120	10	120	0,0012	120
37	120	10	120	0,0012	120
38	120	10	120	0,0012	120
39	120	10	120	0,0012	120
40	120	10	120	0,0012	120
41	120	10	120	0,0012	120
42	120	10	120	0,0012	120
43	120	10	120	0,0012	120
44	120	10	120	0,0012	120
45	120	10	120	0,0012	120
46	120	10	120	0,0012	120
47	120	10	120	0,0012	120
48	120	10	120	0,0012	120
49	120	10	120	0,0012	120
50	120	10	120	0,0012	120
51	120	10	120	0,0012	120
52	120	10	120	0,0012	120
53	120	10	120	0,0012	120
54	120	10	120	0,0012	120
55	120	10	120	0,0012	120
56	120	10	120	0,0012	120
57	120	10	120	0,0012	120
58	120	10	120	0,0012	120
59	120	10	120	0,0012	120
60	120	10	120	0,0012	120
61	120	10	120	0,0012	120
62	120	10	120	0,0012	120
63	120	10	120	0,0012	120
64	120	10	120	0,0012	120
65	120	10	120	0,0012	120
66	120	10	120	0,0012	120
67	120	10	120	0,0012	120
68	120	10	120	0,0012	120
69	120	10	120	0,0012	120
70	120	10	120	0,0012	120
71	120	10	120	0,0012	120
72	120	10	120	0,0012	120
73	120	10	120	0,0012	120
74	120	10	120	0,0012	120
75	120	10	120	0,0012	120
76	120	10	120	0,0012	120
77	120	10	120	0,0012	120
78	120	10	120	0,0012	120
79	120	10	120	0,0012	120
80	120	10	120	0,0012	120
81	120	10	120	0,0012	120
82	120	10	120	0,0012	120
83	120	10	120	0,0012	120
84	120	10	120	0,0012	120
85	120	10	120	0,0012	120
86	120	10	120	0,0012	120
87	120	10	120	0,0012	120
88	120	10	120	0,0012	120
89	120	10	120	0,0012	120
90	120	10	120	0,0012	120
91	120	10	120	0,0012	120
92	120	10	120	0,0012	120
93	120	10	120	0,0012	120
94	120	10	120	0,0012	120
95	120	10	120	0,0012	120
96	120	10	120	0,0012	120
97	120	10	120	0,0012	120
98	120	10	120	0,0012	120
99	120	10	120	0,0012	120
100	120	10	120	0,0012	120

PROJETO ESTRUTURAL  
 LOCAL: IBAPINA-CEARÁ  
 CLIENTE: VILAS TERREO  
 RESPONSÁVEL TÉCNICO: FRANCISCO PELUPE GOMES PONTES  
 DATA: 01/02  
 ESCALA: SEM ESCALA





V18  
ESC 1:50



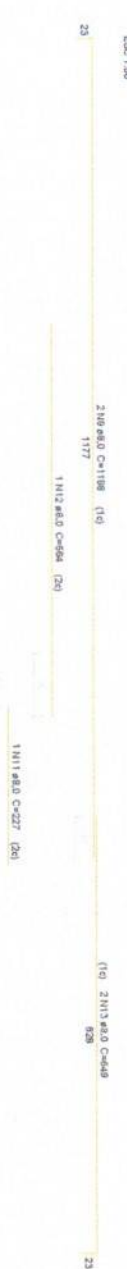
SEÇÃO AA  
SUSPENSÃO V6  
ESC 1:25

Resumo do aço

ACO	DIAM	C TOTAL	QUANT	UNIT	PESO
C-1198	8.0	11.1	1	12m	136.5
C-1440	8.0	136.5	11	12m	401.1
C-1485	8.0	38.4	4	12m	23.4
<b>PESO TOTAL</b>					<b>561.0</b>

Volume de concreto (C-25) = 1,20 m<sup>3</sup>  
Área de forma = 24,00 m<sup>2</sup>

V19  
ESC 1:50



SEÇÃO AA  
ESC 1:25



Comissão de  
 Rubrica



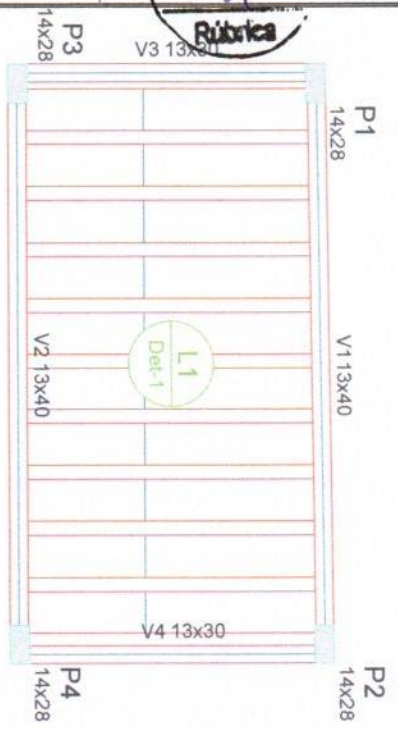
Resumo da obra

Item	Quantidade	Valor Unitário	Valor Total
1	100	1000	100000
2	200	2000	400000
3	300	3000	900000
4	400	4000	1600000
5	500	5000	2500000
6	600	6000	3600000
7	700	7000	4900000
8	800	8000	6400000
9	900	9000	8100000
10	1000	10000	10000000

PROJETO ESTRUTURAL  
 LOMA IBAPINACERA  
 PREFEITURA MUNICIPAL DE IBAPINACERA  
 VIGAS PUNDAÇÃO  
 PRONACISO PNEUMÓTIPO PONTES

UNICA

Comando de L1  
Fls. 253  
Rubrica



# Forma do pavimento TÉRREO (Nível 300)

escala 1:50

Vigas			
Nome	Seção (cm)	Elevação (cm)	Nível (cm)
V1	13x40	0	300
V2	13x40	0	300
V3	13x30	0	300
V4	13x30	0	300

Blocos de enchimento						
Detalle	Tipo	Nome	Dimensões (cm)			Quantidade
			hb	bx	by	
1	EPS Unidirecional	B8/30/125	8	30	125	20

Dados					
Nome	Tipo	Altura (cm)	Elevação (cm)	Nível (cm)	Peso próprio (kgf/m <sup>2</sup> )
L1	Pré-moldada	13	0	300	176

Lajes

Sobrecarga (kgf/m<sup>2</sup>)

Adicional	Acidental	Localizada
100	100	-

Características dos materiais	
fck (kgf/cm <sup>2</sup> )	Ecs (kgf/cm <sup>2</sup> )
250	241500

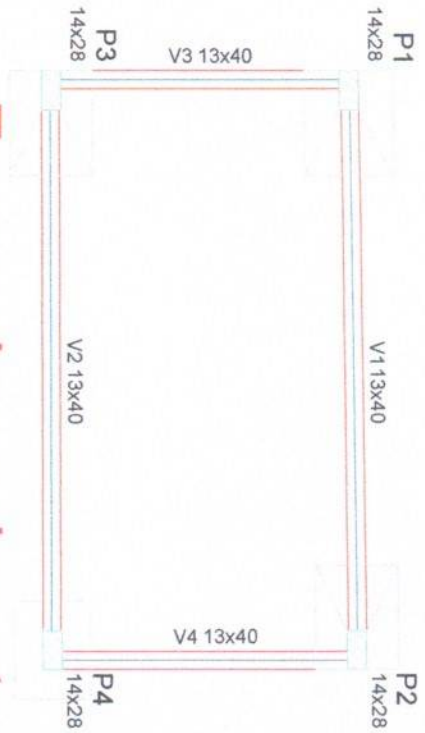
Dimensão máxima do agregado = 19 mm

Pilares			
Nome	Seção (cm)	Elevação (cm)	Nível (cm)
P1	14 x 28	0	300
P2	14 x 28	0	300
P3	14 x 28	0	300
P4	14 x 28	0	300

Legenda dos Pilares	
	Pilar que morre
	Pilar que passa
	Pilar que nasce
	Pilar com mudança de seção

### Detalle 1 (esc. 1:30)





# Forma do pavimento FUNDAÇÃO (Nível 0)

escala 1:50

Vigas			
Nome	Seção (cm)	Elevação (cm)	Nível (cm)
V1	13x40	0	0
V2	13x40	0	0
V3	13x40	0	0
V4	13x40	0	0

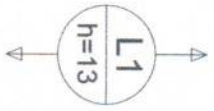
Pilares			
Nome	Seção (cm)	Elevação (cm)	Nível (cm)
P1	14 x 28	0	0
P2	14 x 28	0	0
P3	14 x 28	0	0
P4	14 x 28	0	0

Características dos materiais	
fck (kgf/cm <sup>2</sup> )	Ecs (kgf/cm <sup>2</sup> )
250	241500

Dimensão máxima do agregado = 19 mm

Legenda dos Pilares	
	Pilar que morre
	Pilar que passa
	Pilar que nasce
	Pilar com mudança de seção

Comissão de L.  
 C. Pk 255  
 h  
 Rúbrica



Armação positiva das lajes do  
 pavimento TÉRREO (Eixo Y)



Planta de vigotas  
 pré-moldadas  
 escala 1:50

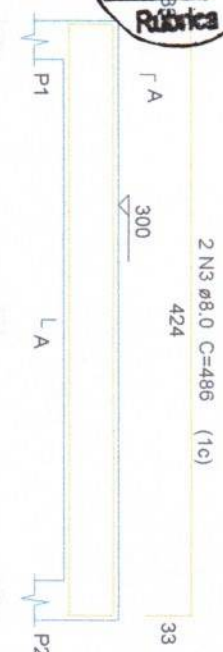
Resumo do aço

AÇO	DIAM (mm)	C.TOTAL (m)	QUANT (Barras)	UNIT	PESO (kg)
					PESO TOTAL (kg)

QUALIF. PROJETO ESTRUTURAL \_\_\_\_\_ PROPOSTANTE PREFEITURA MUNICIPAL DE IBAPINA-CE  
 UNIC. IBAPINA-CEARA  
 TITULO Lajes Terreno  
 MARCADOR FRANCISCO PELUEIR GOMES PONTES PROJETO 1/2022 DATA ABRIL/2024 ESCALA SEM ESCALA  
 UNICA

Comissão de  
 Rubrica

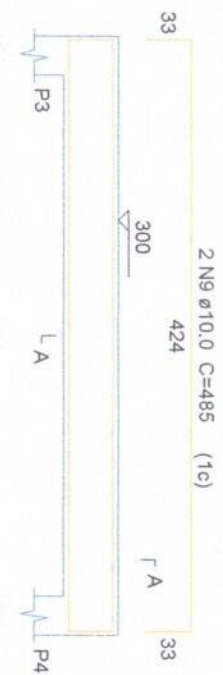
V1  
 ESC 1:50



SEÇÃO A-A  
 ESC 1:25



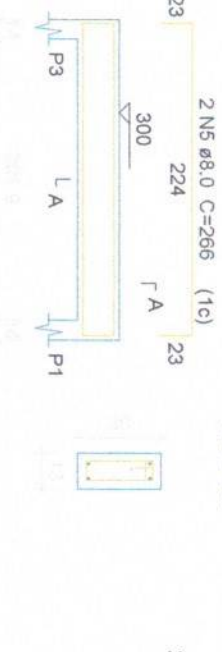
V2  
 ESC 1:50



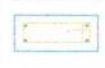
SEÇÃO A-A  
 ESC 1:25



V3  
 ESC 1:50



SEÇÃO A-A  
 ESC 1:25



V4  
 ESC 1:50



SEÇÃO A-A  
 ESC 1:25



Resumo do aço

AÇO	DIAM (mm)	C.TOTAL (m)	QUANT (Barras)	UNIT	PESO (kg)
CA50	8.0	30.2	3	12 m	11.9
CA60	10.0	27.3	3	12 m	16.8
PESO TOTAL	5.0	54.6	-	rolo (170 kg)	8.4
CA50	28.7				
CA60	8.4				

Volume de concreto (C-25) = 0.63 m³  
 Area de forma = 11.39 m²

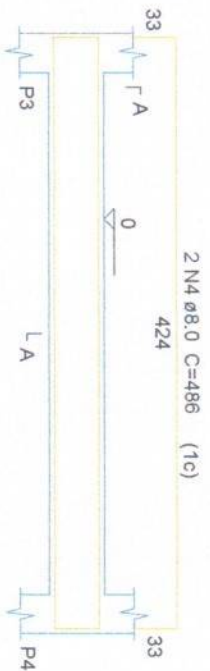
**V1**  
ESC 1:50



**SEÇÃO A-A**  
ESC 1:25



**V2**  
ESC 1:50

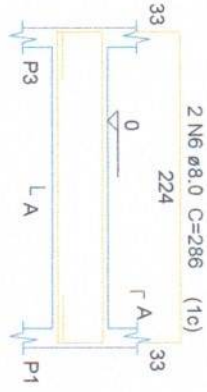


**SEÇÃO A-A**  
ESC 1:25

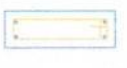


**Comando de U.**  
**Pa 257**  
**Rúbrica**

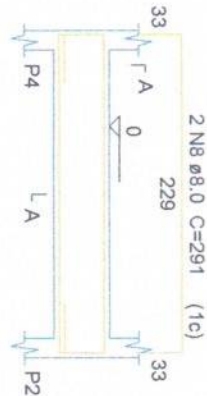
**V3**  
ESC 1:50



**SEÇÃO A-A**  
ESC 1:25



**V4**  
ESC 1:50



**SEÇÃO A-A**  
ESC 1:25



1 N2 ø6,3 C=72  
2 N5 ø8,0 C=240 (1c)

1 N2 ø6,3 C=72  
10 N1 ø5,0 C=94

1 N2 ø6,3 C=72  
2 N7 ø8,0 C=245 (1c)

1 N2 ø6,3 C=72  
10 N1 ø5,0 C=94

13 x 40  
10 N1 c/21

34

13 x 40  
10 N1 c/21

34

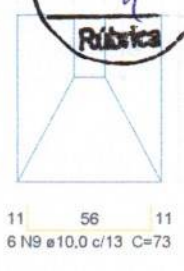
**Resumo do aço**

ACO	DIAM (mm)	C:TOTAL (m)	QUANT (Barras)	UNIT	PESO (kg)
CAS0	6,3	2,9	1	12 m	0,7
CA60	8,0	58,3	5	12 m	23
PESO TOTAL	5,0	52,7	-	rolo (170 kg)	8,1
CAS0	23,7				
CA60	8,1				

Volume de concreto (C-25) = 0,69 m³  
Área de forma = 12,32 m²

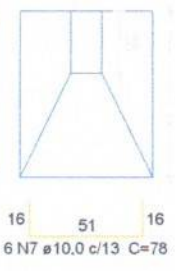
Comando de A  
 Rb 258  
 Rubrica

S1  
 PLANTA  
 ESC 1:25



Solo com capacidade de suporte > 2,00 kgf/cm<sup>2</sup>  
 Solo compactado sobre a sapata  
 peso específico > 1600,00 kgf/m<sup>3</sup>

S2=S3  
 PLANTA  
 ESC 1:25



Solo com capacidade de suporte > 2,00 kgf/cm<sup>2</sup>  
 Solo compactado sobre a sapata  
 peso específico > 1600,00 kgf/m<sup>3</sup>

S4  
 PLANTA  
 ESC 1:25

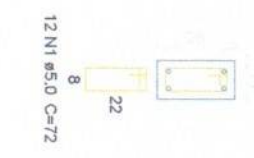


Solo com capacidade de suporte > 2,00 kgf/cm<sup>2</sup>  
 Solo compactado sobre a sapata  
 peso específico > 1600,00 kgf/m<sup>3</sup>

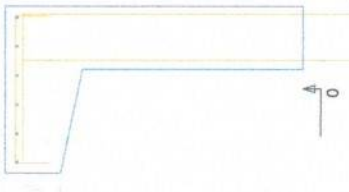
CORTE  
 ESC 1:25



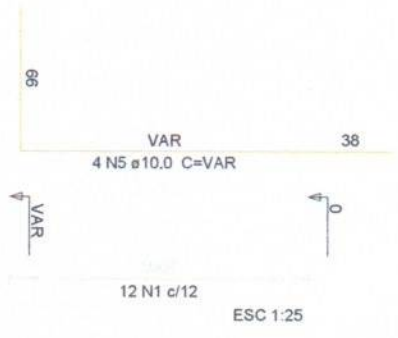
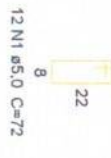
P1  
 FUNDAÇÃO - L1  
 ESC 1:20



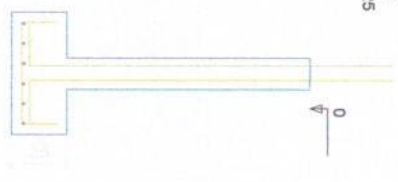
CORTE  
 ESC 1:25



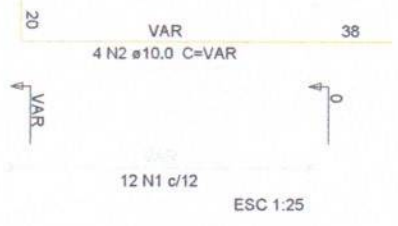
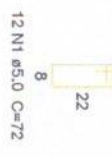
P2=P3  
 FUNDAÇÃO - L1  
 ESC 1:20



CORTE  
 ESC 1:25



P4  
 FUNDAÇÃO - L1  
 ESC 1:20



ESC 1:25

Resumo do aço

AÇO	DIAM (mm)	C.TOTAL (m)	QUANT (Barras)	UNIT (1,2 m)	PESO (kg)
CA50	10,0	75	7	12 m	46,2
CA80	5,0	34,8	-	120 (170 kg)	5,3
<b>PESO TOTAL (kg)</b>					

CA50 46,2  
 CA80 5,3  
 Volume de concreto (C-25) = 0,71 m<sup>3</sup>  
 Área de forma = 7,29 m<sup>2</sup>

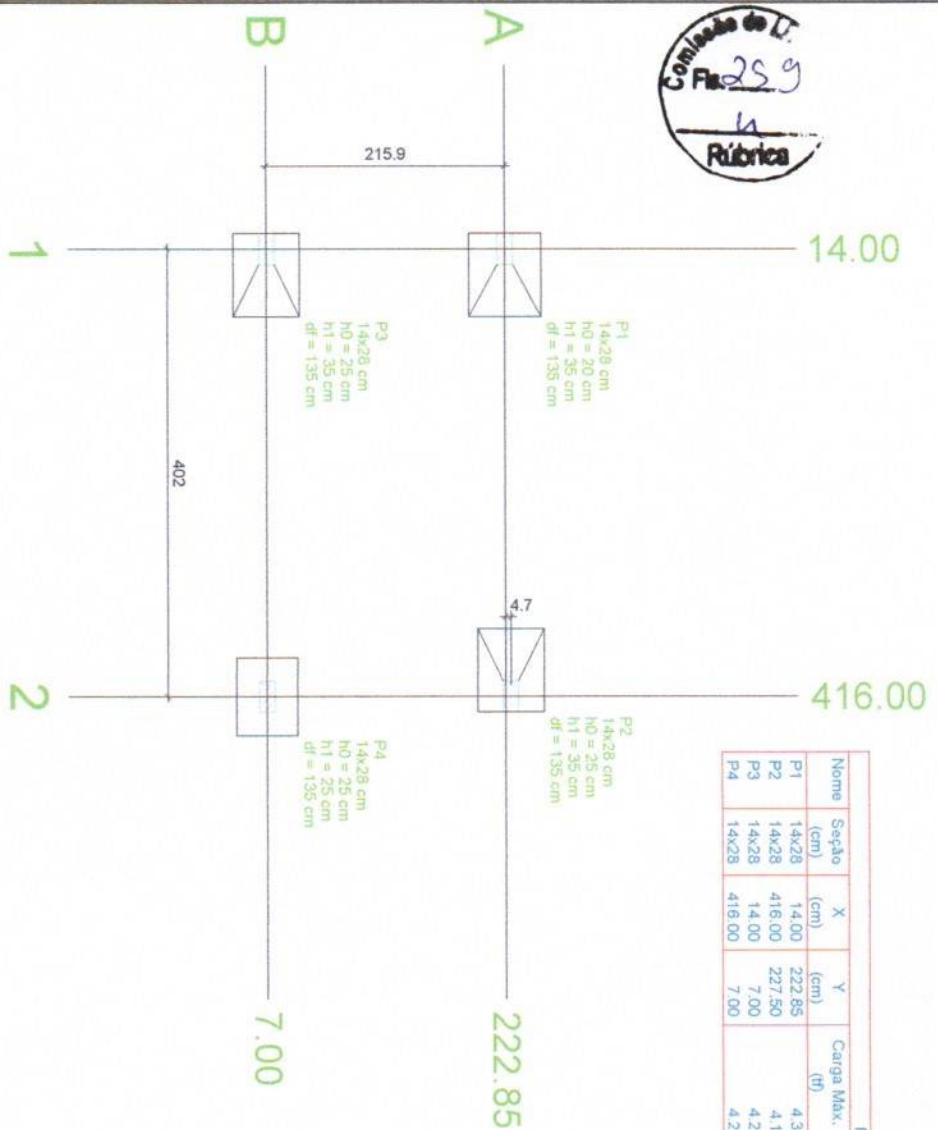
ESC 1:25

ESC 1:25

PROJETO ESTRUTURAL  
 VON IBARNA-GERA  
 PREFEITURA MUNICIPAL DE IBARNA-CE

UNICA  
 FRANCISCO PELINE GOIÉS PONTES  
 81627  
 08/03/2024





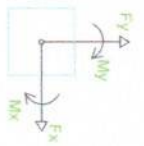
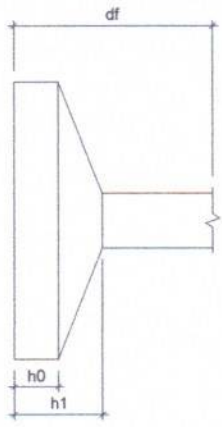
# Planta de locação

escala 1:50

Nome	Seção (cm)	X (cm)	Y (cm)	Carga Max. (tf)	Carga Min. (tf)	Mx (kgf.m)	My (kgf.m)	Fx (tf)	Fy (tf)	Fundação		df (cm)	
										Lado B (cm)	Lado H (cm)		h0 / ha (cm)
P1	14x28	14.00	222.85	4.3	2.5	0	600	0.4	0.3	75	65	20	35
P2	14x28	416.00	227.50	4.1	2.3	0	600	0.5	0.3	75	60	25	35
P3	14x28	14.00	7.00	4.2	2.4	0	600	0.3	0.3	75	60	25	35
P4	14x28	416.00	7.00	4.2	2.4	0	600	0.2	0.3	55	70	25	25

Locação no eixo X	
Coordenadas (cm)	Nome
14.00	P1, P3
416.00	P2, P4

Locação no eixo Y	
Coordenadas (cm)	Nome
227.50	P2
222.85	P1
7.00	P3, P4



PROJETO ESTRUTURAL  
 IBAPINA-CEARÁ  
 PREFEITURA MUNICIPAL DE IBAPINA-CE  
 FRANCISCO PELUPE GOMES PORTER  
 UNICA



P1  
TÉRREO - L2  
ESC 1:20

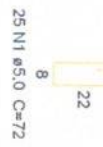


297  
4 N2 ø10.0 C=297

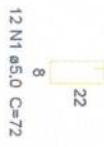


VAR  
4 N3 ø10.0 C=VAR

P2  
TÉRREO - L2  
ESC 1:20



297  
4 N2 ø10.0 C=297



VAR  
4 N3 ø10.0 C=VAR

Resumo do aço

ACC	DIAM (mm)	C/TOTAL (m)	QUANT (Barras)	UNIT	PESO (Kg)
CA50	10.0	83	7	12 m	51.1
CA60	5.0	106.6	-	role (170 kg)	16.4
PESO TOTAL (Kg)					
CA50	51.1				
CA60	16.4				

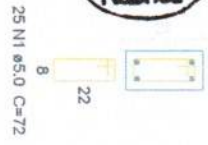
Volume de concreto (C-25) = 0,68 m³  
Área de forma = 14,62 m²

PROJETO ESTRUTURAL  
IBAPITUA-CERÁIA  
PREFEITURA MUNICIPAL DE IBAPITUA-CE

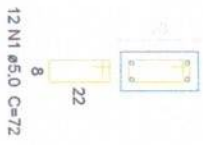
PROJETO: 01.02  
PRONOME: 01/27  
DATA: ABRIL/2024  
LOCAL: SEM ESCALA

Comissão de L.  
Fl. 261  
Rúbrica

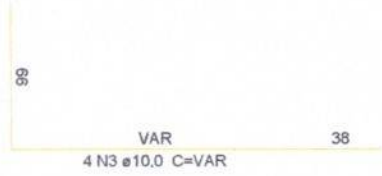
P3  
TÉRREO - L2  
ESC 1:20



FUNDAÇÃO - L1  
ESC 1:20



297  
4 N2 ø10.0 C=297



300

VAR

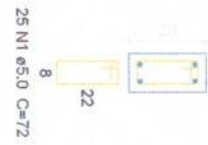
12 N1 c/12

ESC 1:25

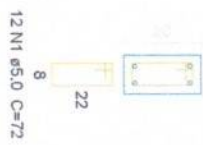
25 N1 c/12

ESC 1:25

P4  
TÉRREO - L2  
ESC 1:20



FUNDAÇÃO - L1  
ESC 1:20



297  
4 N2 ø10.0 C=297



300

VAR

12 N1 c/12

ESC 1:25

25 N1 c/12

ESC 1:25

QUANT. PROJETO ESTRUTURAL  
LOCAL: IBAPIRUA-CERÁIA  
MUNICÍPIO: IBAPIRUA-CERÁIA  
PILARES

PREFETURA MUNICIPAL DE IBAPIRUA-CE

PROJETO: 02.02

PROJETO: 02.02

PROJETO: 02.02

PROJETO: 02.02

PROJETO: 02.02

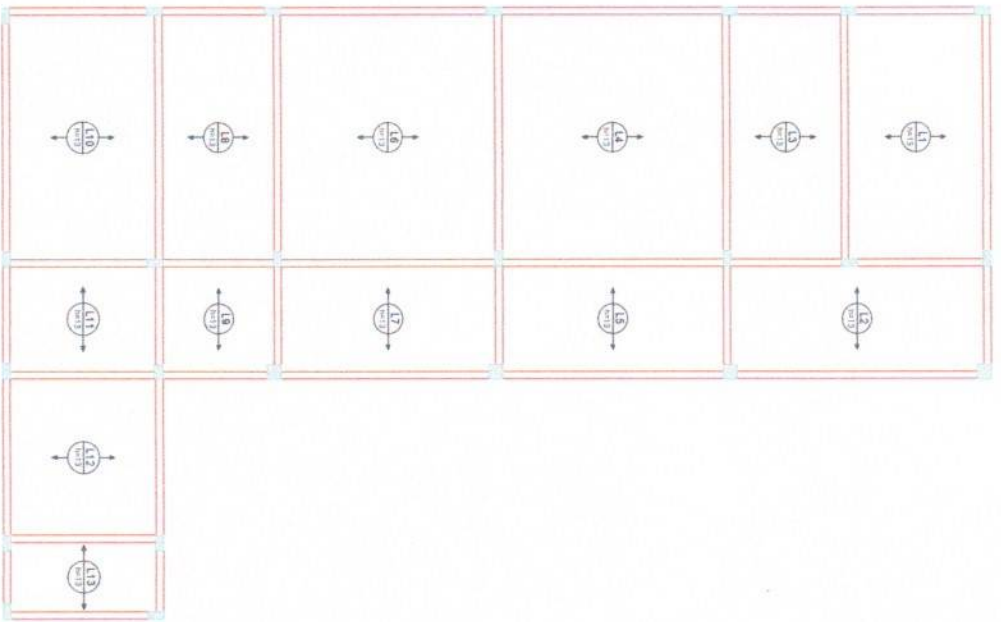
PROJETO: 02.02

PROJETO: 02.02

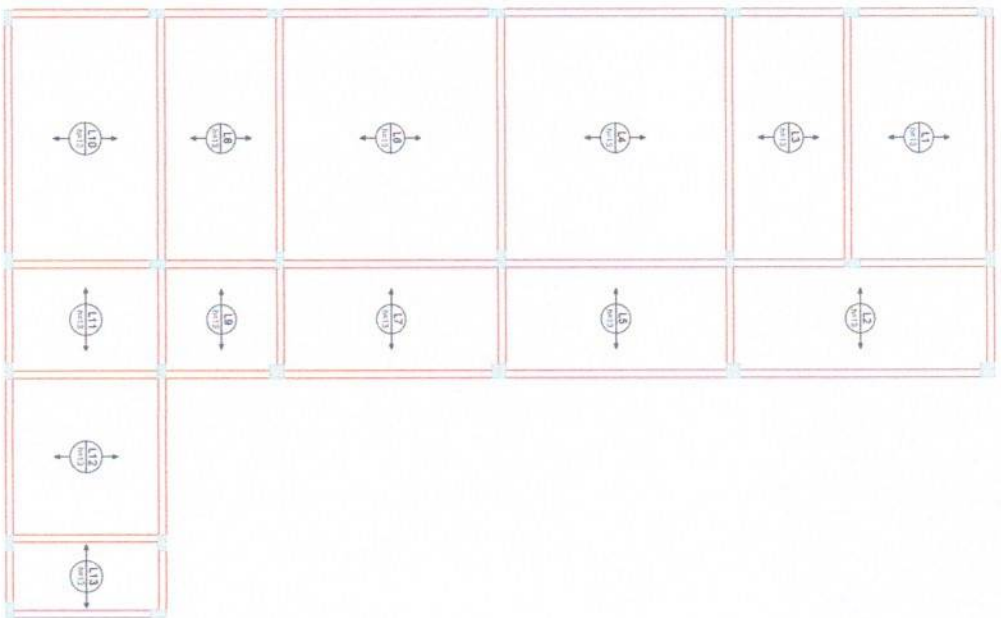
PROJETO: 02.02

PROJETO: 02.02

Comissão de L  
 Fls 269  
 Rúbrica



Armação positiva das lajes do pavimento TÉRREO (Eixo X)



Armação positiva das lajes do pavimento TÉRREO (Eixo Y)

Comissão de L.  
 Fls. 263  
 4  
 Rubrica

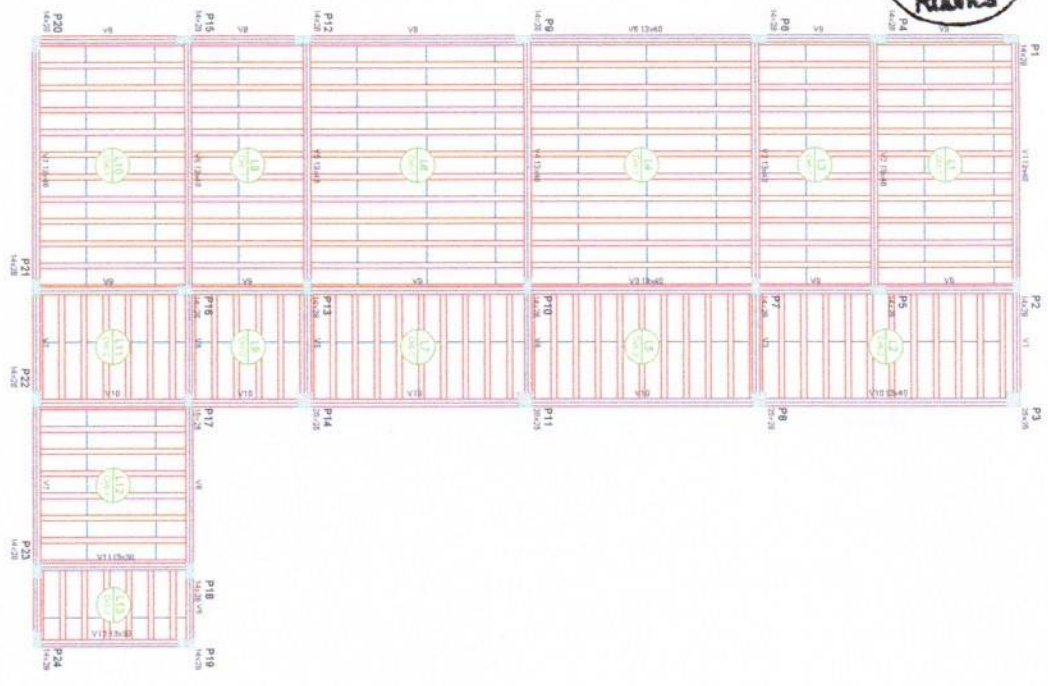


Planta de vigotas pré-moldadas

Resumo do aço

AÇO	DIAM	CTOTAL	QUANT	UNIT	PESO
	(mm)	(m)	(Barras)		(kg)
PESO TOTAL	(kg)				

Comando de  
Fla 2611  
Rúbrica



Forma do pavimento TERREO (Nivel 300)

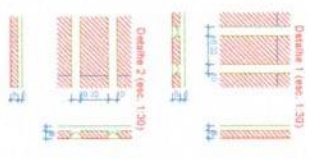
Item	Qtd	Medida	Unidade	Valor
V1	12	12,00	m	12,00
V2	12	12,00	m	12,00
V3	12	12,00	m	12,00
V4	12	12,00	m	12,00
P1	12	12,00	m	12,00
P2	12	12,00	m	12,00
P3	12	12,00	m	12,00
P4	12	12,00	m	12,00

Item	Qtd	Medida	Unidade	Valor
V1	12	12,00	m	12,00
V2	12	12,00	m	12,00
V3	12	12,00	m	12,00
V4	12	12,00	m	12,00
P1	12	12,00	m	12,00
P2	12	12,00	m	12,00
P3	12	12,00	m	12,00
P4	12	12,00	m	12,00

Comando de  
Fla 2611  
Rúbrica

Item	Qtd	Medida	Unidade	Valor
V1	12	12,00	m	12,00
V2	12	12,00	m	12,00
V3	12	12,00	m	12,00
V4	12	12,00	m	12,00
P1	12	12,00	m	12,00
P2	12	12,00	m	12,00
P3	12	12,00	m	12,00
P4	12	12,00	m	12,00

Item	Qtd	Medida	Unidade	Valor
V1	12	12,00	m	12,00
V2	12	12,00	m	12,00
V3	12	12,00	m	12,00
V4	12	12,00	m	12,00
P1	12	12,00	m	12,00
P2	12	12,00	m	12,00
P3	12	12,00	m	12,00
P4	12	12,00	m	12,00

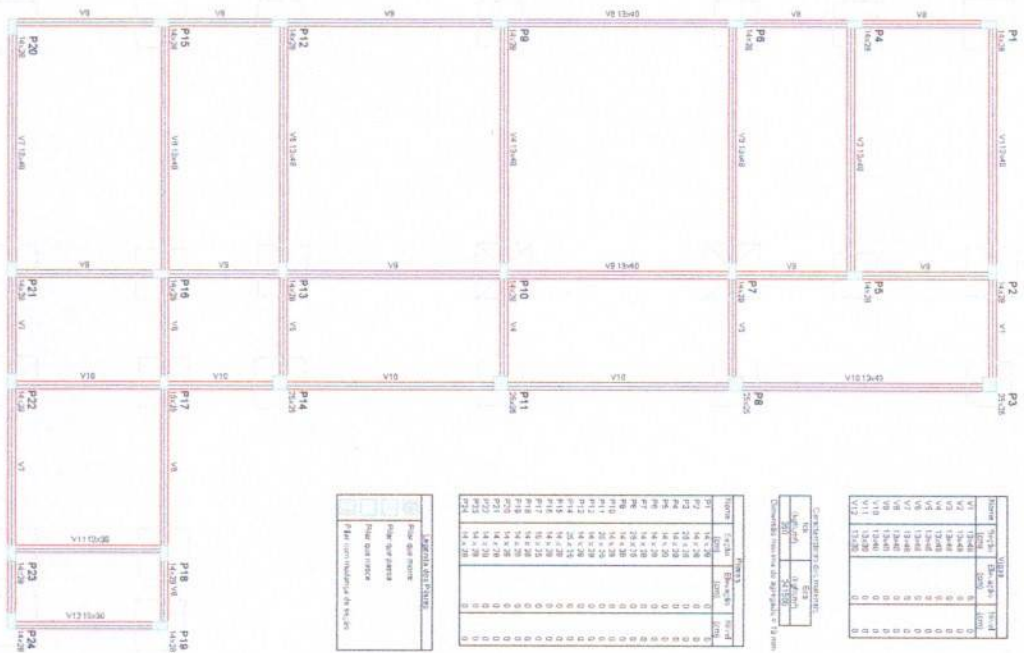


PROJETO ESTRUTURAL  
IBAPINA-CEARA  
PRÉFETURA MUNICIPAL DE IBAPINA-CE

FORMA TERREO  
FRANCISCO PHELPE GOMES FORTES

UNICA  
IBIPESCALA

Comando do L  
Fls. 265  
Rubrica



Forma do pavimento FUNDAÇÃO (Nível 0)

Quantidade de materiais

Item	Quantidade	Unidade
V1	13,24	m
V2	13,24	m
V3	13,24	m
V4	13,24	m
V5	13,24	m
V6	13,24	m
V7	13,24	m
V8	13,24	m
V9	13,24	m
V10	13,24	m
V11	13,24	m
V12	13,24	m
V13	13,24	m
V14	13,24	m
V15	13,24	m
V16	13,24	m
V17	13,24	m
V18	13,24	m
V19	13,24	m
V20	13,24	m
V21	13,24	m
V22	13,24	m
V23	13,24	m
V24	13,24	m

Quantidade de materiais

Item	Quantidade	Unidade
P1	1,00	m <sup>2</sup>
P2	1,00	m <sup>2</sup>
P3	1,00	m <sup>2</sup>
P4	1,00	m <sup>2</sup>
P5	1,00	m <sup>2</sup>
P6	1,00	m <sup>2</sup>
P7	1,00	m <sup>2</sup>
P8	1,00	m <sup>2</sup>
P9	1,00	m <sup>2</sup>
P10	1,00	m <sup>2</sup>
P11	1,00	m <sup>2</sup>
P12	1,00	m <sup>2</sup>
P13	1,00	m <sup>2</sup>
P14	1,00	m <sup>2</sup>
P15	1,00	m <sup>2</sup>
P16	1,00	m <sup>2</sup>
P17	1,00	m <sup>2</sup>
P18	1,00	m <sup>2</sup>
P19	1,00	m <sup>2</sup>
P20	1,00	m <sup>2</sup>
P21	1,00	m <sup>2</sup>
P22	1,00	m <sup>2</sup>
P23	1,00	m <sup>2</sup>
P24	1,00	m <sup>2</sup>

Quantidade de materiais

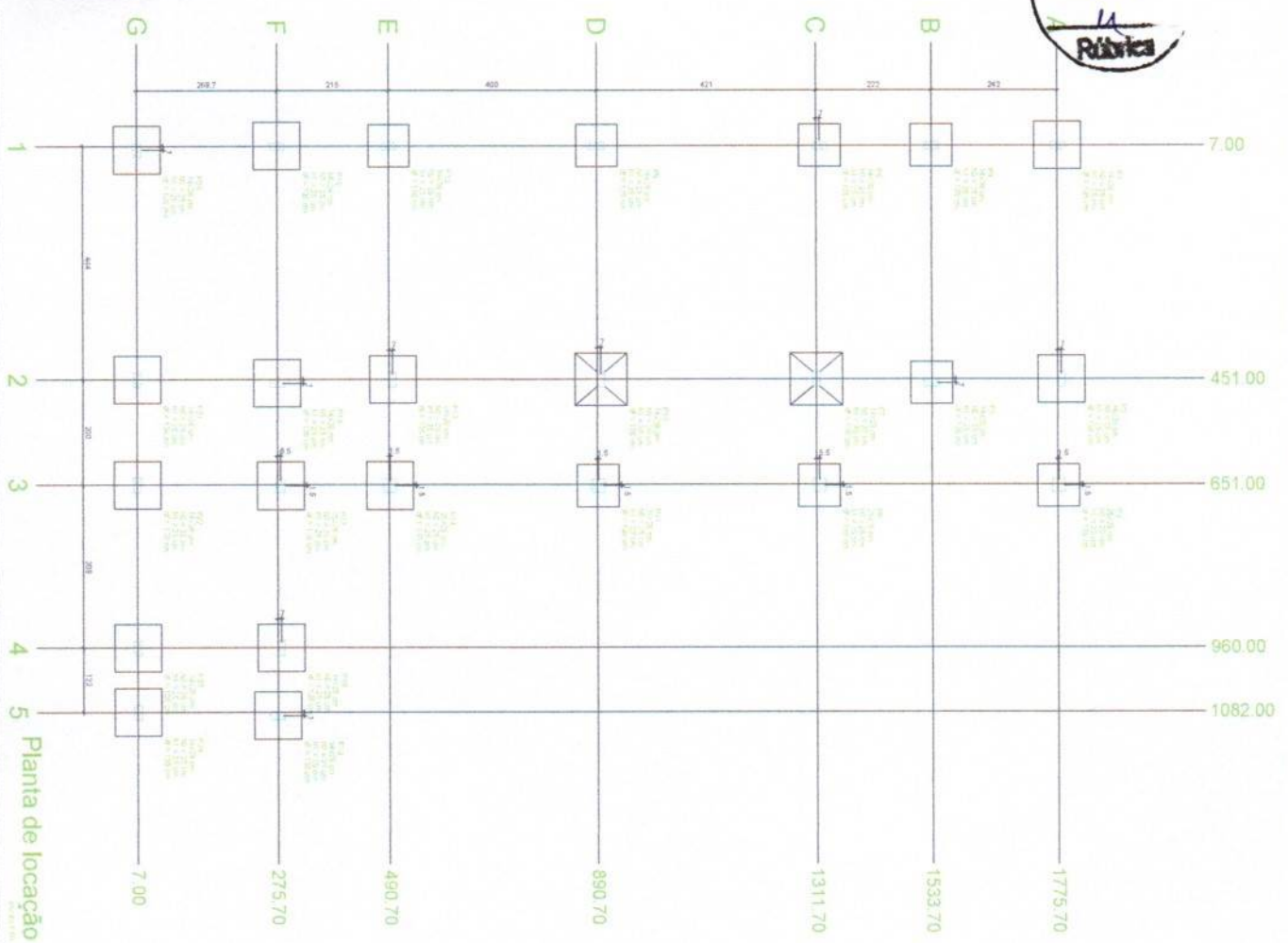
Item	Quantidade	Unidade
P1	1,00	m <sup>2</sup>
P2	1,00	m <sup>2</sup>
P3	1,00	m <sup>2</sup>
P4	1,00	m <sup>2</sup>
P5	1,00	m <sup>2</sup>
P6	1,00	m <sup>2</sup>
P7	1,00	m <sup>2</sup>
P8	1,00	m <sup>2</sup>
P9	1,00	m <sup>2</sup>
P10	1,00	m <sup>2</sup>
P11	1,00	m <sup>2</sup>
P12	1,00	m <sup>2</sup>
P13	1,00	m <sup>2</sup>
P14	1,00	m <sup>2</sup>
P15	1,00	m <sup>2</sup>
P16	1,00	m <sup>2</sup>
P17	1,00	m <sup>2</sup>
P18	1,00	m <sup>2</sup>
P19	1,00	m <sup>2</sup>
P20	1,00	m <sup>2</sup>
P21	1,00	m <sup>2</sup>
P22	1,00	m <sup>2</sup>
P23	1,00	m <sup>2</sup>
P24	1,00	m <sup>2</sup>

Legenda dos Símbolos

[Símbolo]	Relevo de concreto
[Símbolo]	Relevo de alvenaria
[Símbolo]	Relevo de ferragem
[Símbolo]	Relevo com moldadura de 1/4" x 1/4"

QUAL PROJETO ESTRUTURAL  
 LOCAL: IBAPITUA-CEREA  
 NOME DO PROJETO: FORMA FUNDAÇÃO  
 DESENHADO POR: FRANCISCO PHELPE SOARES PONTES  
 DATA: ABR/2004  
 ESCALA: 1:50  
 TÍTULO: ÚNICA  
 INSTITUIÇÃO: SEM ESCALA

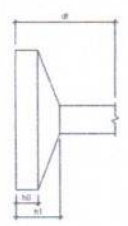
Comissão de L.  
Fls 266  
14  
Rubrica



Item	Qtd	Medida	Valor Unit	Valor Total
1	1	m	1775,70	1775,70
2	1	m	1553,70	1553,70
3	1	m	1311,70	1311,70
4	1	m	890,70	890,70
5	1	m	490,70	490,70
6	1	m	275,70	275,70
7	1	m	7,00	7,00

Item	Qtd	Medida	Valor Unit	Valor Total
1	1	m	1775,70	1775,70
2	1	m	1553,70	1553,70
3	1	m	1311,70	1311,70
4	1	m	890,70	890,70
5	1	m	490,70	490,70
6	1	m	275,70	275,70
7	1	m	7,00	7,00

Item	Qtd	Medida	Valor Unit	Valor Total
1	1	m	1775,70	1775,70
2	1	m	1553,70	1553,70
3	1	m	1311,70	1311,70
4	1	m	890,70	890,70
5	1	m	490,70	490,70
6	1	m	275,70	275,70
7	1	m	7,00	7,00

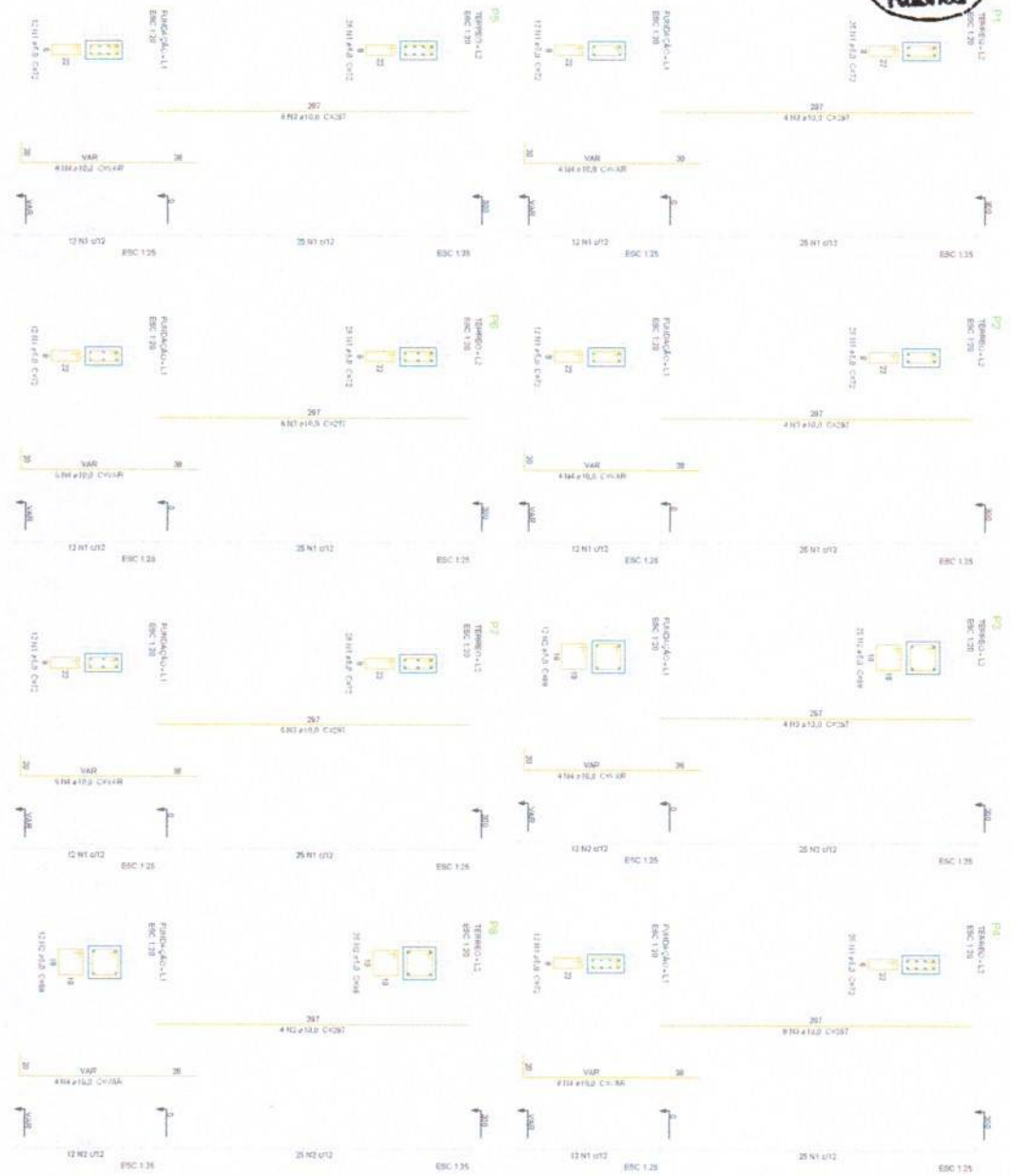


PROJETO ESTRUTURAL  
 LOCAL: IBAPINA-CEARÁ  
 CLIENTE: PREFEITURA MUNICIPAL DE IBAPINA-CE  
 LOCAL DO PROJETO: IBAPINA-CEARÁ  
 LOCAL DO CLIENTE: PREFEITURA MUNICIPAL DE IBAPINA-CE  
 LOCAL DO PROJETO: IBAPINA-CEARÁ  
 LOCAL DO CLIENTE: PREFEITURA MUNICIPAL DE IBAPINA-CE

UNICA



Comando de  
**267**  
 Rubrica



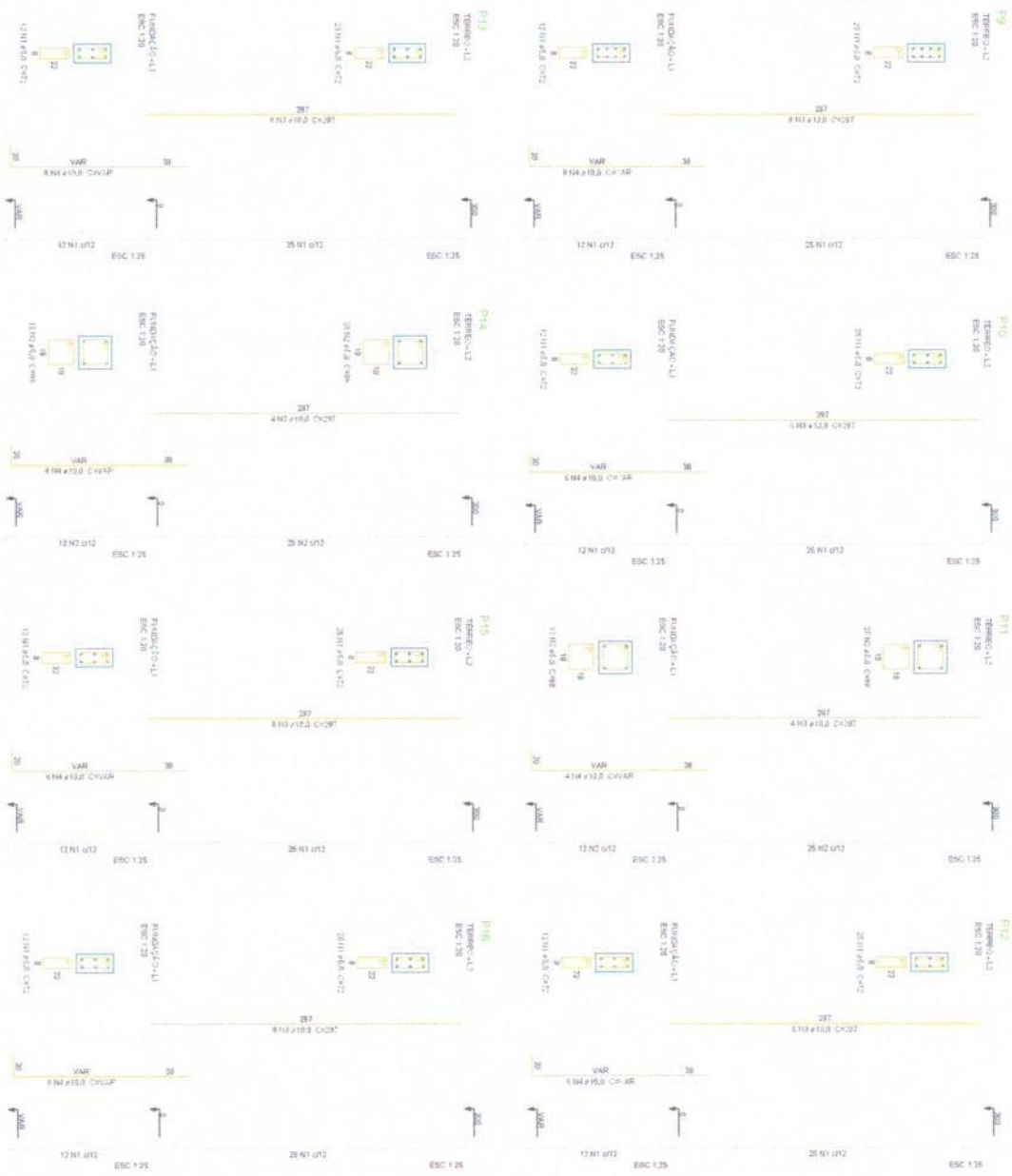
Resumo do aço

ALC	QTD	UNID	RESO
CABO	113	kg	1,78
CABO	5,2	kg	34,7
PRODOTO	228	kg	
CABO	113	kg	
CABO	5,2	kg	
PRODOTO	228	kg	

Validado em 20/08/2024 às 13:27 por  
 Eng.º de Arquitetura: RAFAEL

PROJETO ESTRUTURAL  
 LOCAL: IBAIPINA-CEARÁ  
 CLIENTE: PREFEITURA MUNICIPAL DE IBAIPINA-CE  
 ARQUITETO: FRANCISCO NEILSON GOMES PONTES  
 DATA: 01.03  
 ESCALA: 1/20  
 FOLHA: 01 DE 03

Comanda de L<sup>o</sup>  
 No 268  
 Rúbrica

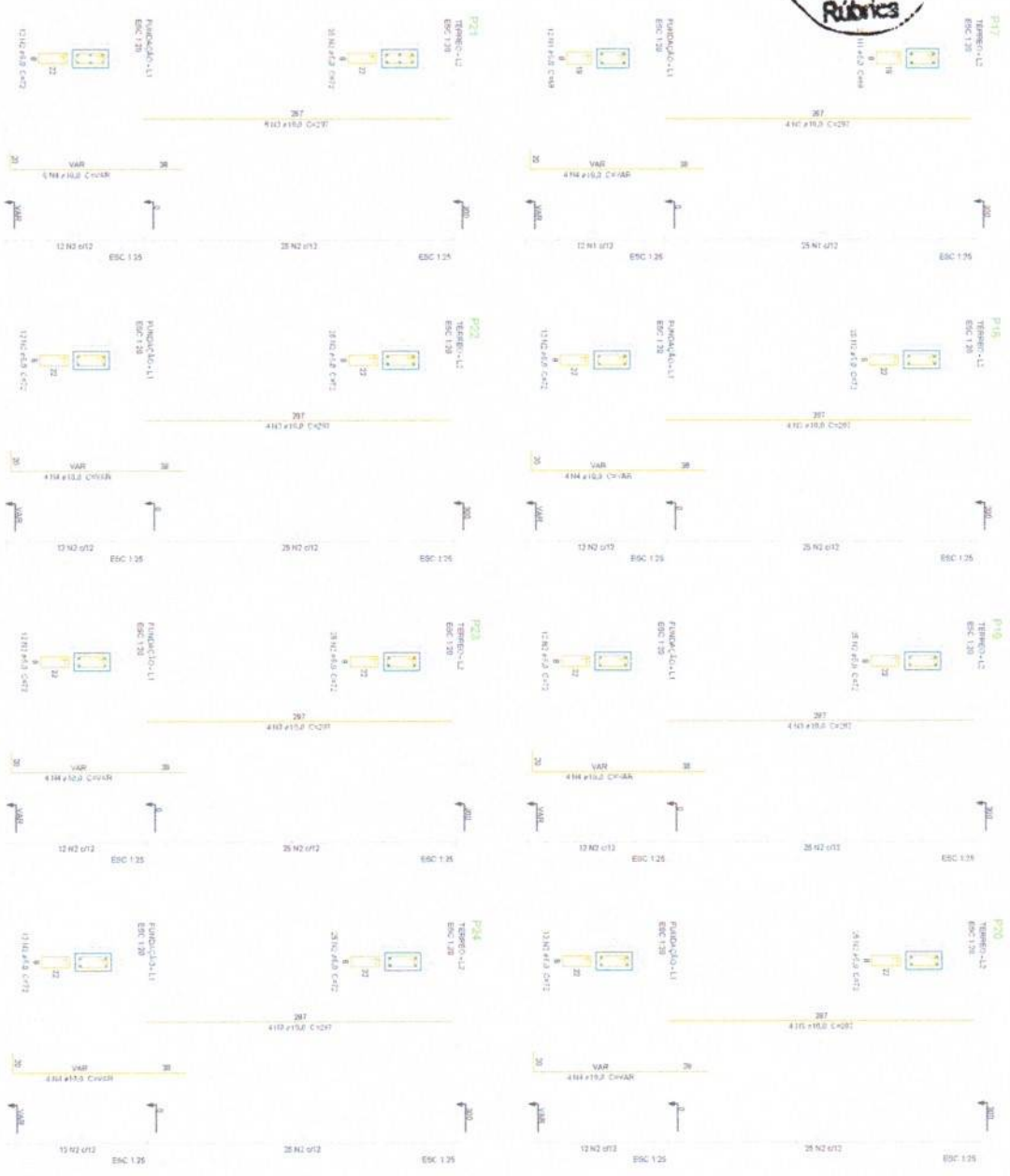


**Resumo do aço**

Aço	Dim	C. TONEL	Q. QUANT	UNIT	PREÇO
CA10	10mm	0,77	10,24	R\$ 2,0	R\$ 15,47
CA12	12mm	0,77	10,24	R\$ 2,0	R\$ 15,47
CA14	14mm	0,77	10,24	R\$ 2,0	R\$ 15,47
CA16	16mm	0,77	10,24	R\$ 2,0	R\$ 15,47
CA18	18mm	0,77	10,24	R\$ 2,0	R\$ 15,47
CA20	20mm	0,77	10,24	R\$ 2,0	R\$ 15,47
CA22	22mm	0,77	10,24	R\$ 2,0	R\$ 15,47
CA24	24mm	0,77	10,24	R\$ 2,0	R\$ 15,47
CA26	26mm	0,77	10,24	R\$ 2,0	R\$ 15,47
CA28	28mm	0,77	10,24	R\$ 2,0	R\$ 15,47
CA30	30mm	0,77	10,24	R\$ 2,0	R\$ 15,47
CA32	32mm	0,77	10,24	R\$ 2,0	R\$ 15,47
CA34	34mm	0,77	10,24	R\$ 2,0	R\$ 15,47
CA36	36mm	0,77	10,24	R\$ 2,0	R\$ 15,47
CA38	38mm	0,77	10,24	R\$ 2,0	R\$ 15,47
CA40	40mm	0,77	10,24	R\$ 2,0	R\$ 15,47
CA42	42mm	0,77	10,24	R\$ 2,0	R\$ 15,47
CA44	44mm	0,77	10,24	R\$ 2,0	R\$ 15,47
CA46	46mm	0,77	10,24	R\$ 2,0	R\$ 15,47
CA48	48mm	0,77	10,24	R\$ 2,0	R\$ 15,47
CA50	50mm	0,77	10,24	R\$ 2,0	R\$ 15,47
CA52	52mm	0,77	10,24	R\$ 2,0	R\$ 15,47
CA54	54mm	0,77	10,24	R\$ 2,0	R\$ 15,47
CA56	56mm	0,77	10,24	R\$ 2,0	R\$ 15,47
CA58	58mm	0,77	10,24	R\$ 2,0	R\$ 15,47
CA60	60mm	0,77	10,24	R\$ 2,0	R\$ 15,47
CA62	62mm	0,77	10,24	R\$ 2,0	R\$ 15,47
CA64	64mm	0,77	10,24	R\$ 2,0	R\$ 15,47
CA66	66mm	0,77	10,24	R\$ 2,0	R\$ 15,47
CA68	68mm	0,77	10,24	R\$ 2,0	R\$ 15,47
CA70	70mm	0,77	10,24	R\$ 2,0	R\$ 15,47
CA72	72mm	0,77	10,24	R\$ 2,0	R\$ 15,47
CA74	74mm	0,77	10,24	R\$ 2,0	R\$ 15,47
CA76	76mm	0,77	10,24	R\$ 2,0	R\$ 15,47
CA78	78mm	0,77	10,24	R\$ 2,0	R\$ 15,47
CA80	80mm	0,77	10,24	R\$ 2,0	R\$ 15,47
CA82	82mm	0,77	10,24	R\$ 2,0	R\$ 15,47
CA84	84mm	0,77	10,24	R\$ 2,0	R\$ 15,47
CA86	86mm	0,77	10,24	R\$ 2,0	R\$ 15,47
CA88	88mm	0,77	10,24	R\$ 2,0	R\$ 15,47
CA90	90mm	0,77	10,24	R\$ 2,0	R\$ 15,47
CA92	92mm	0,77	10,24	R\$ 2,0	R\$ 15,47
CA94	94mm	0,77	10,24	R\$ 2,0	R\$ 15,47
CA96	96mm	0,77	10,24	R\$ 2,0	R\$ 15,47
CA98	98mm	0,77	10,24	R\$ 2,0	R\$ 15,47
CA100	100mm	0,77	10,24	R\$ 2,0	R\$ 15,47

PROJETO ESTRUTURAL  
 LOCAL: IBAPUNA-CEARÁ  
 CLIENTE: PREFEITURA MUNICIPAL DE IBAPUNA-CE  
 PLANEJAMENTO: 02.03  
 DATA: 09/05/2023  
 DESenhado por: FRANCISCO NEILSON GOMES PONTES  
 DATA: 09/05/2023  
 APROvado por: SEM ESCALA  
 DATA: 09/05/2023

Comissão de  
 Fm. 269  
 Rubricas



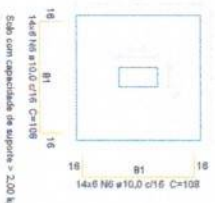
Resumo do aço

ACO	DIAM	CTOTAL	QUANT	UNID	PESO
CA-10	10.0	10.0	10.0	kg	125.0
CA-12	12.0	12.0	12.0	kg	177.7
CA-16	16.0	16.0	16.0	kg	328.0
CA-20	20.0	20.0	20.0	kg	509.0
CA-25	25.0	25.0	25.0	kg	787.5
CA-32	32.0	32.0	32.0	kg	1280.0
CA-40	40.0	40.0	40.0	kg	2000.0
CA-50	50.0	50.0	50.0	kg	3125.0
CA-60	60.0	60.0	60.0	kg	4500.0
CA-70	70.0	70.0	70.0	kg	6125.0
CA-80	80.0	80.0	80.0	kg	8000.0
CA-90	90.0	90.0	90.0	kg	10125.0
CA-100	100.0	100.0	100.0	kg	12500.0
CA-110	110.0	110.0	110.0	kg	15125.0
CA-120	120.0	120.0	120.0	kg	18000.0
CA-130	130.0	130.0	130.0	kg	21125.0
CA-140	140.0	140.0	140.0	kg	24500.0
CA-150	150.0	150.0	150.0	kg	28125.0
CA-160	160.0	160.0	160.0	kg	32000.0
CA-170	170.0	170.0	170.0	kg	36125.0
CA-180	180.0	180.0	180.0	kg	40500.0
CA-190	190.0	190.0	190.0	kg	45125.0
CA-200	200.0	200.0	200.0	kg	50000.0

PROJETO ESTRUTURAL  
 LOCALIDADE: IBAPINA-CEARÁ  
 TÍTULO: PILARES  
 MUNICÍPIO: IBAPINA-CEARÁ  
 DATA: 03.03  
 ARQUITETO: [nome]

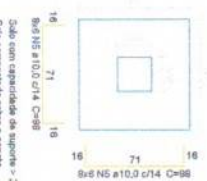
220  
Rúbrica

S1=S2=S13=S14=S15=S16=S17=S18=S19=S20  
=S21=S22=S23=S24  
PLANTA  
ESC 1:25



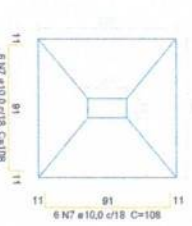
Sólo com capacidade de suporte = 2,00 kgf/cm²  
Sólo compactado sobre a areia  
peso específico = 1600,00 kg/m³

S3=S4=S5=S6=S8=S9=S11=S12  
PLANTA  
ESC 1:25



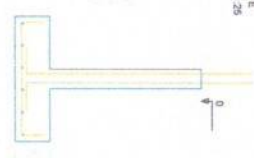
Sólo com capacidade de suporte = 2,00 kgf/cm²  
Sólo compactado sobre a areia  
peso específico = 1600,00 kg/m³

S7=S10  
PLANTA  
ESC 1:25



Sólo com capacidade de suporte = 2,00 kgf/cm²  
Sólo compactado sobre a areia  
peso específico = 1600,00 kg/m³

CORTE  
ESC 1:25



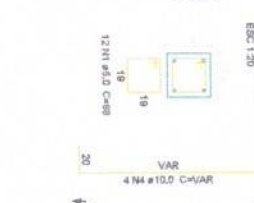
P1=P2=P18=P19=P20=P22=  
=P23=P24  
FUNDAÇÃO - L1  
ESC 1:20



P13=P15=P16=P21  
FUNDAÇÃO - L1  
ESC 1:20



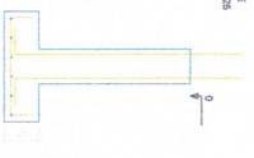
P14  
FUNDAÇÃO - L1  
ESC 1:20



P17  
FUNDAÇÃO - L1  
ESC 1:20



CORTE  
ESC 1:25



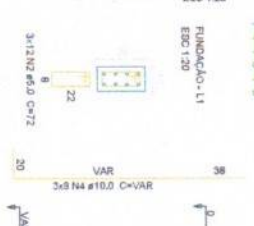
P3=P8=P11  
FUNDAÇÃO - L1  
ESC 1:20



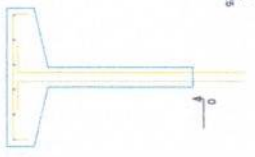
P6=P12  
FUNDAÇÃO - L1  
ESC 1:20



P4=P5=P9  
FUNDAÇÃO - L1  
ESC 1:20



CORTE  
ESC 1:25



P7=P10  
FUNDAÇÃO - L1  
ESC 1:20



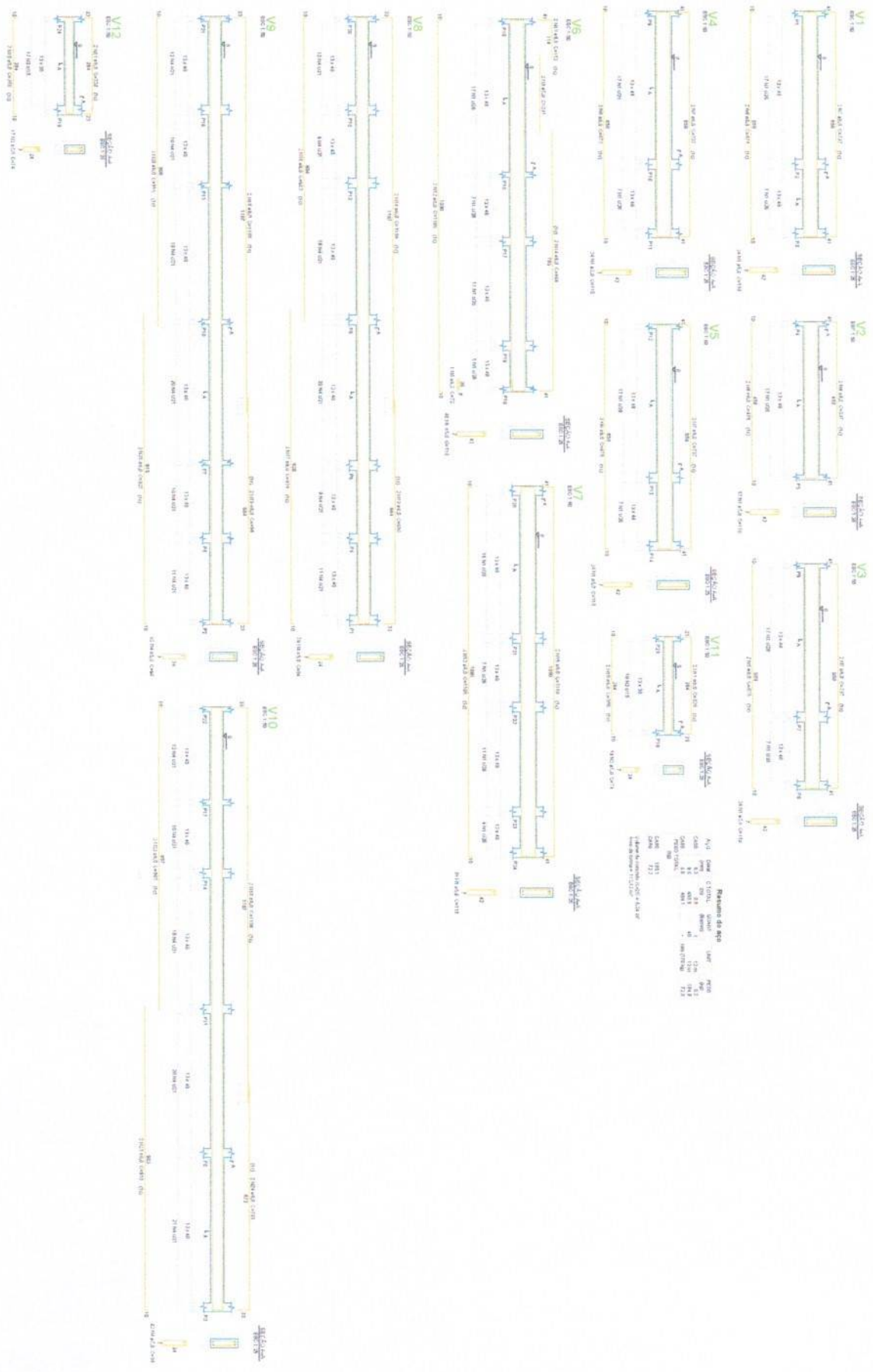
Resumo do apo

ACO	DIAM	C TOTAL	QUANT	UNID	PESO
	(mm)	(mm)	(barra)		(kg)
CA60	10,0	533,4	45	12 m	338,8
CA60	5,0	214,6	106	170 kg	33,1
PESO TOTAL			(kg)		
CA60	338,8				
CA60	33,1				
Volumen de concreto (C=25) = 6,88 m³					
Área de forma = 42,63 m²					

PROJETO ESTRUTURAL  
PREFEITURA MUNICIPAL DE IBARIPINA-CE

IBARIPINA-CE  
SAPAYAS

TRANSCOR PHELPE GOINES PONTES  
ABRILSON  
UNICA  
SEM ESCALA



NOME DO PROJETO: PROJETO ESTRUTURAL  
 LOCAL: BAUPINACERA  
 CLIENTE: PREFEITURA MUNICIPAL DE BAUPINACERA  
 TÍTULO: VÍAS FUNDIÇÃO  
 AUTOR: RAFAEL FERREIRA  
 PROJETO: RAFAEL FERREIRA  
 DATA: 2023

UNICA  
 Rua...  
 CEP...

Comando de L.  
 Nº 272  
 Rúbrica



Alex  
 RODRIGUES DE  
 OLIVEIRA:84416157304  
 Assinado de forma digital por ALEX RODRIGUES DE OLIVEIRA:84416157304  
 Dados: 2024.12.05 14:54:26 -03'00'

PROJETO ESTRUTURAL  
 LOCAL: BIAPIUNÇA-CERÁIA  
 CLIENTE: VASAS TERREO  
 PROPRIEDADE: PREFEITURA MUNICIPAL DE BIAPIUNÇA-CE  
 AUTORIZADO: FRANCISCO PELINE GOMES PONTES  
 DATA: 01/07/2024  
 ESCALA: ÚNICA  
 BARRA: S&W ESCALA